

2.1 ÉPÍTMÉNYÉRTÉK SZÁMÍTÁS

Az épület számított értéke a 245/2006 (XII.5) kormányrendelet 1 sz. melléklete alapján:
 (2. Kereskedelmi, szolgáltató, vendéglátó, közösségi szórakoztató, sport, szállás, iroda, ipari rendeltetésre szolgáló, és egyéb közhasználatú épület, épületrész)
 Üzletek és kiszolgáló helyiségek 118,12 m² X 190.000,- HUF = 22.442.800,-HUF
 (6. Felületben mért építmények, építményrészek, tartószerkezeti elemek)
 Fedett-nyitott épületrészek 240,16 m² X 40.000,-HUF = 9.606.400,-HUF
 Összesen 32.049.200,-HUF

2.2 TELEK BÉPÍTETTSÉGÉNEK SZÁMÍTÁSA

telek területe: 3084 m²
 beépített alapterület 394,39 m²
 meglévő, tervezéssel nem érintett épület 172,66 m²
 beépítettség: beépített alapterület / telekterülete 18,38 % < 50 % megfelel!

2.3 ÉPÍTMÉNYMAGASSÁG SZÁMÍTÁS

Homlokzat felület(F)/Építmény kerület (L)= Épületmagasság(Ém)
 F01: É-i homlokzat: 66,71 m²
 F02: D-i homlokzat: 66,71 m²
 F03: NY-i homlokzat: 42,21 m²
 F04: K-i homlokzat: 38,19 m²
 F 213,82 m²
 L (16,60 x 2)+(10,05 x 2)=53,30 m
 Ém=F/L= 4,01 m < 6,50 megfelel!

2.4 PARKOLÓMÉRLEG SZÁMÍTÁS

253/1997. (XII. 20.) Korm. rendelet 4. melléklet 2. pontja szerint
 kereskedelmi, szolgáltató önálló rendeltetési egység árusítótérének
 0-100 m²-ig minden megkezdett 10 m², e fölött minden megkezdett 20 m² nettó alapterülete után
 egy személygépkocsi számítandó: 2 db ÜZLET hasznos alapterülete: 45,40 m²
 5 db parkolót szükséges biztosítani, melyet az OTÉK 42. § (11) szerint kerül kialakításra.
 (Ebből 1 akadálymentes parkoló az épület közelében kerül kijelölésre)
 Ha az adottságok szükségessé teszik, a (2) bekezdés szerinti gépjármű-várakozóhelyek
 (parkoló) - a (10) bekezdésben foglaltak kivételével - a telekhatártól mért, legfeljebb 500 m-en
 belüli más telken parkolóban, parkolóházban vagy a közterületek közlekedésre szánt területe egy részének,
 illetve a közforgalom céljára átadott magánút egy részének felhasználásával kialakíthatók.

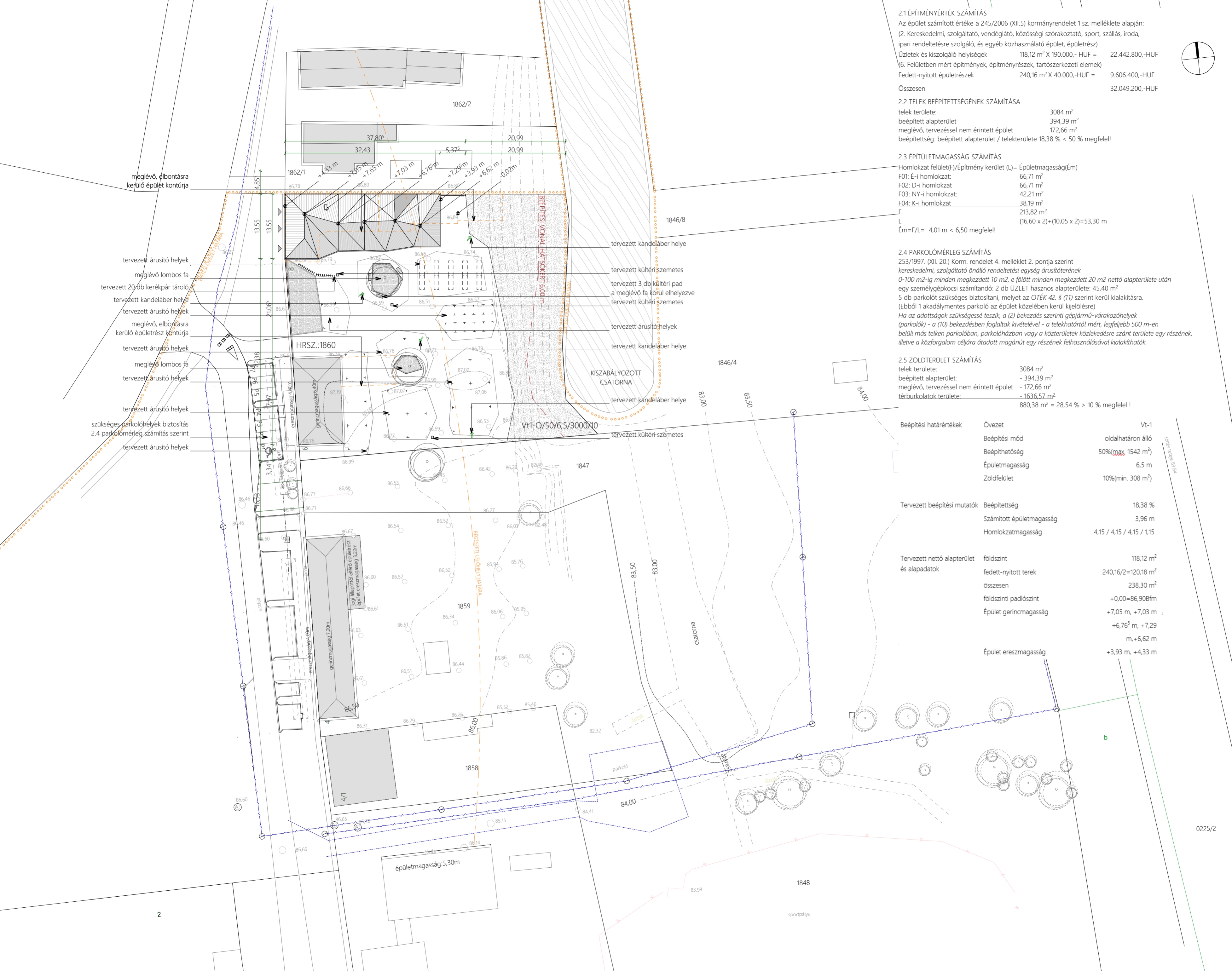
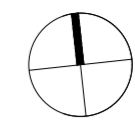
2.5 ZÖLDTERÜLET SZÁMÍTÁS

telek területe: 3084 m²
 beépített alapterület: - 394,39 m²
 meglévő, tervezéssel nem érintett épület: - 172,66 m²
 térburkolatok területe: - 1636,57 m²
 880,38 m² = 28,54 % > 10 % megfelel!

Beépítési határértékek	Övezet	Vt-1
Beépítési mód		oldalhatáron álló
Beépíthetőség		50%(max. 1542 m ²)
Épületmagasság		6,5 m
Zöldfelület		10%(min. 308 m ²)

Tervezett beépítési mutatók	Beépítettség	18,38 %
Számított épületmagasság	3,96 m	
Homlokzatmagasság	4,15 / 4,15 / 4,15 / 1,15	

Tervezett nettó alapterület és alapadatok	földszint	118,12 m ²
	fedett-nyitott terek	240,16/2=120,18 m ²
	összesen	238,30 m ²
	földszinti padlószint	+0,00=86,90Bfm
	Épület gerincmagasság	+7,05 m, +7,03 m, +6,76 ³ m, +7,29 m,+6,62 m
	Épület ereszmagasság	+3,93 m, +4,33 m



Projekt
HELYI TERMELŐI PIAC ÉPÍTÉSE
KÖRÖSLADÁNYBAN

Helyszín
 5516 Körösladány, Wenckheim Béla utca
 Hrsz: 1860

Megrendelő
KÖRÖSLADÁNY VÁROS
ÖNKORMÁNYZATA
 5516 Körösladány, Dózsa György utca 2.

Megrendelő képviselője
 Kardos Károly Polgármester

Generál tervező
 Mutulus Mérnöki Iroda Kft
 1037 Budapest, Hegyoldal utca 5/a.

Felelős tervező
PONTEN stúdió
 1021 Budapest, Budakeszi út 27
 www.ponten.info
 Ivony Balázs É 01-4393
 ivonyb@pontsoport.hu
 +36 30 2110 910

Terv
 Engedélyezési terv

Rajz
 Helyszínrajz

Lépték
 1:500 Rajz szám E-00

Dátum
 2020. november 13., péntek

0225/2